



ZA PANSKÝM RYBNÍKEM

Drahelčice u Prahy

Rodinný dům

B7

Rozloha

5+kk

Celková plocha domu

143,7 m²

Podlahová plocha domu

118,1 m²

Celková plocha pozemku

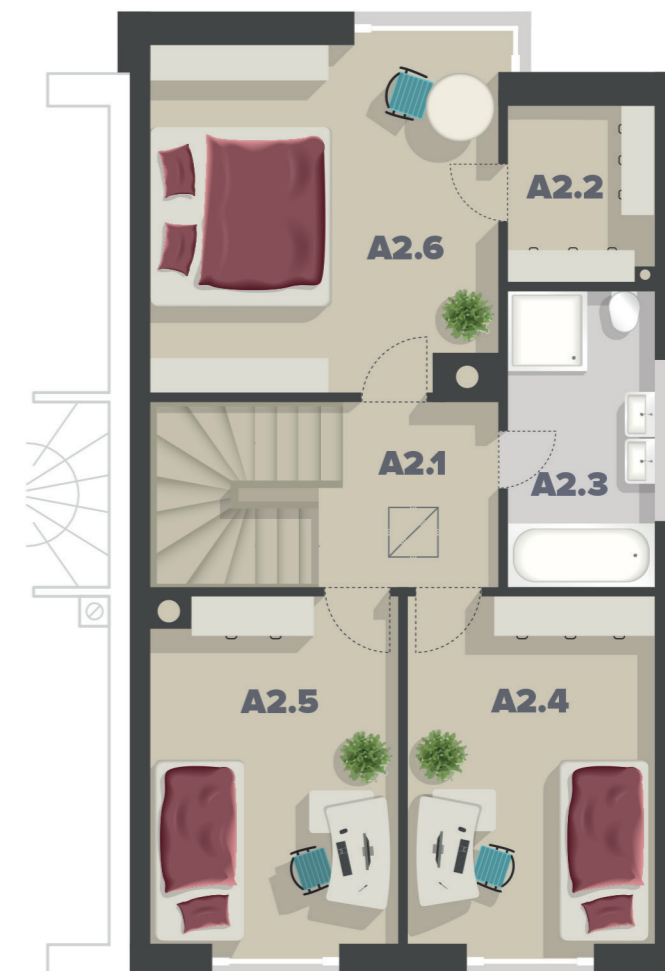
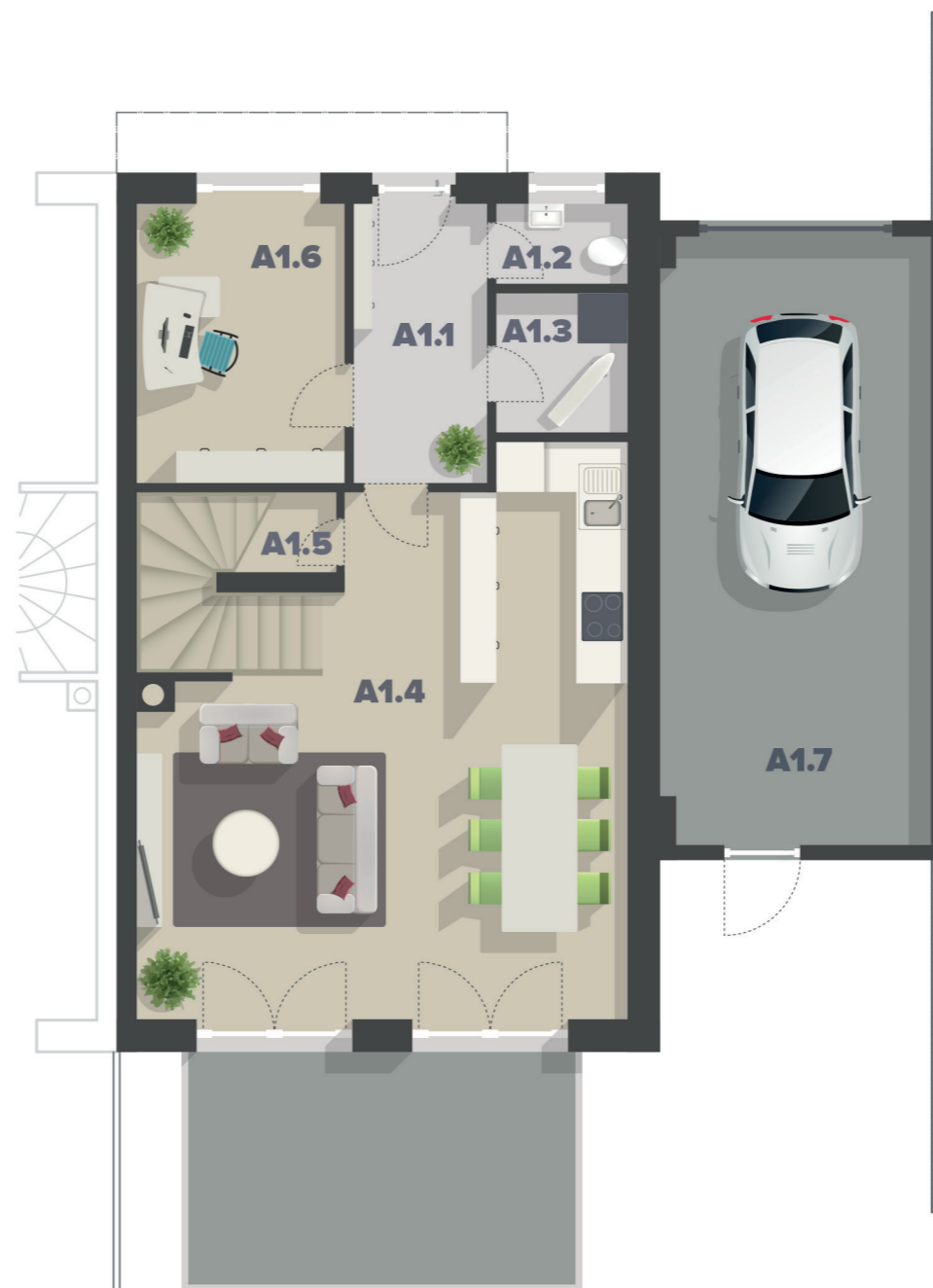
267 m²

1. nadzemní podlaží

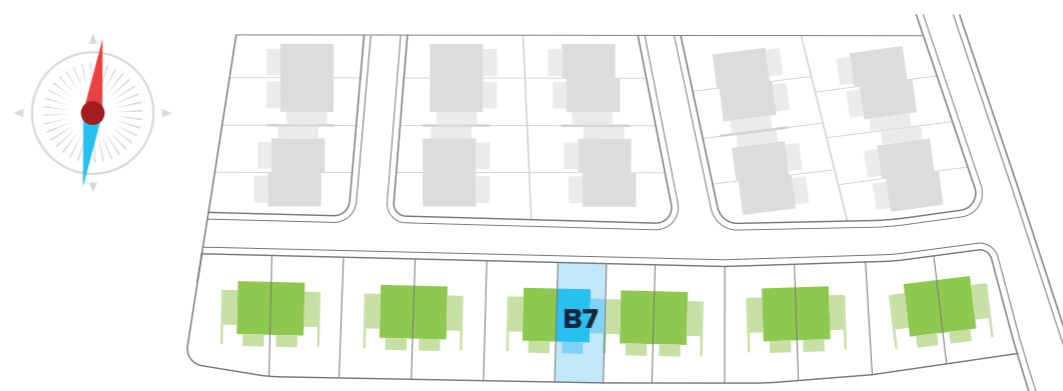
Číslo	Místnost	Plocha
A1.1	Vstupní hala	5,8 m ²
A1.2	WC	1,7 m ²
A1.3	Šatna	2,9 m ²
A1.4	Obývací pokoj + kk	35,7 m ²
A1.5	Komora	4,8 m ²
A1.6	Pracovna	9 m ²
A1.7	Garáž	25,6 m ²
Celková plocha		85,5 m ²

2. nadzemní podlaží

Číslo	Místnost	Plocha
A2.1	Chodba	5,0 m ²
A2.2	Šatna	3,8 m ²
A2.3	Koupelna	6,5 m ²
A2.4	Pokoj	12,8 m ²
A2.5	Pokoj	12,6 m ²
A2.6	Pokoj	17,5 m ²
Celková plocha		58,2 m ²



Celková situace:



Upozornění:

Obrázek půdorysu představuje dispoziční řešení domu. Zobrazený nábytek a kuchyňská linka nejsou součástí dodávky. Umístění zařízení domu je pouze ilustrativní. Plochy jednotlivých místností v zobrazeném schématu se mohou mírně lišit.

