



# ZA PANSKÝM RYBNÍKEM

Projekt společnosti



## STANDARDY DOMŮ



# KVALITATIVNÍ STANDARDY DOMŮ

## **Základy domu**

- Základy domu jsou tvořeny vybetonovanými základovými pasy.

## **Svislé nosné konstrukce**

- Nosné obvodové konstrukce RD budou z keramických tvarovek tl. 240 mm, mezibytové stěny z keramických tvarovek 25 AKU. Nosné konstrukce garáže budou ze ztraceného bednění.

## **Příčky**

- Příčkové zdivo o tloušťce 11,5cm, sádrová omítka a 2x bílý nátěr.

## **Vodorovné nosné konstrukce**

- Strop nad 1.NP a nad 2.NP
- Oba stropy budou z předepjatých panelů. Panely budou ukládány na železobetonový věnec.

# KVALITATIVNÍ STANDARDY DOMŮ

## Schodiště

- Schodiště mezi 1.NP a 2.NP bude monolitické železobetonové. Zábradlí bude tvořit zděná polopříčka doplněná kovovým madlem. Finální povrch schodiště bude na nášlapné ploše obložen vinylem a na podstupnicích bílým laminem.

## Komín

- V obývacím pokoji je umístěn systémový komín Schiedel pro napojení krbových kamen.

## Okna a dveře

- Okna, francouzské a vstupní dveře – plastové, celoobvodové kování, zasklené izolačním trojsklem. Součástí dodávky oken budou parapety. Vnější barva oken i vstupních dveří je antracitová, vnitřní bílá.

## Interiérové dveře

- Je navržena široká paleta dekorů, součástí standardu jsou 9 x plné, 1x částečně prosklené dveře, s obložkovými zárubněmi. Kování je v obytných místnostech ve standardu typu BB, na WC a do koupelny je navržen WC zámek.

# KVALITATIVNÍ STANDARDY DOMŮ

## Podlahy

- Plovoucí laminátové podlahy lze vybírat v široké paletě odstínů. Ve standardu jsou v následujících v 1. NP v místnostech: 1.4 (obývací pokoj + kk), 1.5 (komora), 1.6 (pracovna) a ve 2. NP v místnostech 2.1 (chodba), v pokojích 2.4, 2.5 a 2.6 a v šatně 2.2.
- Keramická dlažba je poté ve standardu v 1.NP ve vstupní hale 1.1, technické místnosti 1.3 , na WC 1.2 a v koupelně ve 2.NP A2.3

## Zdravotně technické instalace

- Součástí standardu je dle jednotlivých místností:
  - **Technická místnost 1.3:** příprava pro pračku
  - **WC 1.2:** umývatko, WC mísa
  - **Koupelna 2.3:** vana, sprchový kout čtvercový, 2x umyvadlo, WC mísa

## Vzduchotechnika

- Pro kuchyňské digestoře bude připraven odtah v podobě přípravy otvoru ve zdi o průměru 150mm v určeném místě developera.

# KVALITATIVNÍ STANDARDY DOMŮ

## Vytápění

- Zdrojem tepla je tepelné čerpadlo se zásobníkem TUV. Podlahové vytápění.

## Elektroinstalace

- Provedení rozvodů elektroinstalací je v mědi.
- V domě jsou ve standardu mimo sestav zásuvek (např.: data, TV a 3 zásuvky 230V) řešeny elektrické zásuvky jako dvojzásuvky.
- Koncové prvky elektro jsou dodávány od výrobce ABB řada Swing (L).
- Součástí standardu je příprava elektroinstalace pro dodatečně montované žaluzie u každého okna, zásuvka pro automatickou pračku a sušičku v technické místnosti a TV a datové zásuvky jsou připraveny ve všech obytných místnostech.

# KVALITATIVNÍ STANDARDY DOMŮ

## **Fasáda**

- Obvodové zdivo bude zatepleno kontaktním zateplovacím systémem, povrch bude uzavřen tenkovrstvou omítkou a nátěrem. Fasáda je navržena ve světlé barvě. Sokl bude opatřen voodpudivou omítkou.

## **Pergola**

- Nad terasou navazující na hlavní obytnou místnost.

## **Dělicí konstrukce (paraván)**

- Mezi jednotlivými stavebními pozemky, v místě venkovních pergol, bude umístěna dělicí neprůhledná konstrukce, zajišťující soukromí u jednotlivých rodinných domů.

# KVALITATIVNÍ STANDARDY DOMŮ

## Úpravy povrchů

- Zděné konstrukce: sádrová omítka + malba.
- Koupelny: keramický obklad do výšky 2,1 m.
- WC: keramický obklad do výšky 1,5 m.

## Ostatní

- Součástí domu je drátěné oplocení zahrady bez podhrabových desek a plocha pro parkování osobních automobilů. Parkovací stání bude provedeno ze zámkové dlažby.
- Ve standardu bude také provedena příprava na fotovoltaiku – samotné průchodky, prostup.
- Součástí standardu je akumulční nádrž na dešťovou vodu o objemu 4m<sup>3</sup> pro každou bytovou jednotku.
- Vnitřní parapety budou bílé.

# STANDARDS

## VÝBĚR MATERIÁLŮ

PLOVOUCÍ LAMINÁTOVÉ  
PODLAHY

  
**BARKOTEX**  
založeno 1991

SANITÁRNÍ VYBAVENÍ

KERAMICKÉ DLAŽBY

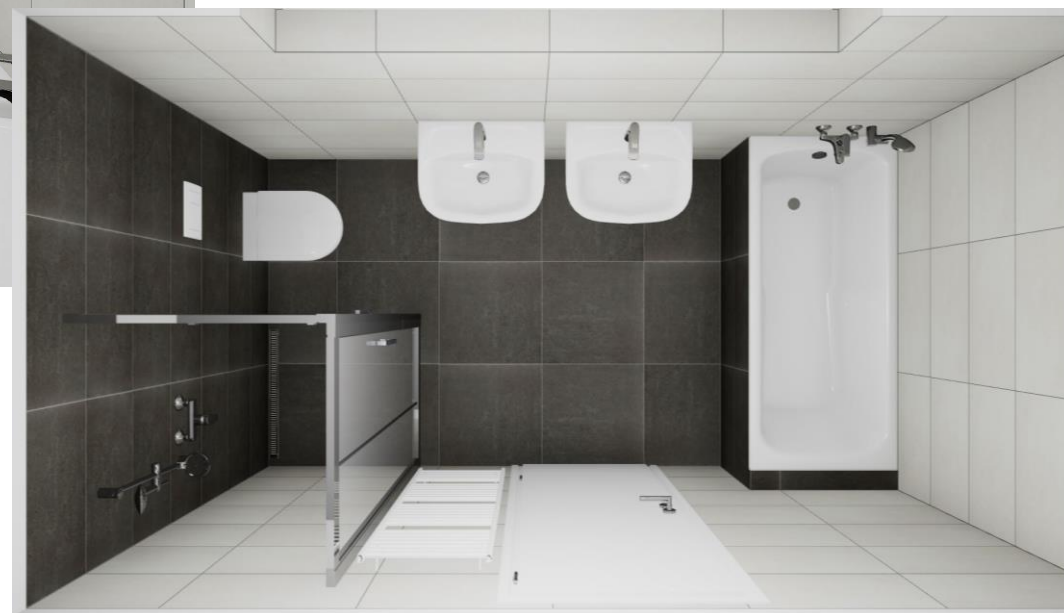
DVEŘE



KONCOVÉ PRVKY  
ELEKTROINSTALACE



# VIZUALIZACE KOUPELNY – UKÁZKA MOŽNOSTI STANDARDNÍHO VYBAVENÍ



# VIZUALIZACE KOUPELNY - UKÁZKA MOŽNOSTI STANDARDNÍHO VYBAVENÍ



# VIZUALIZACE HALY, WC A TECHNICKÉ MÍSTNOSTI - UKÁZKA MOŽNOSTI STANDARDNÍHO VYBAVENÍ



## VÝBĚR STANDARDNÍCH KERAMICKÝCH DLAŽEB

Keramické dlažby jsou ve standardu formátu 60x60cm v místnostech A1.1 vstupní hala, A1.2 WC, A1.3 šatna a A2.3 v koupelna.



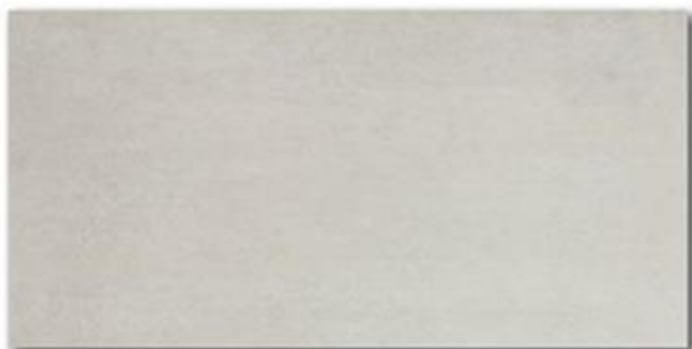
Slonová kost,  
obklad 30x60 cm, dlažba 60x60 cm



Běžová,  
obklad 30x60 cm, dlažba 60x60 cm



Hnědá,  
obklad 30x60 cm, dlažba 60x60 cm



Světle šedá,  
obklad 30x60 cm, dlažba 60x60 cm



Šedá,  
obklad 30x60 cm, dlažba 60x60 cm



Černá,  
obklad 30x60 cm, dlažba 60x60 cm

# SANITÁRNÍ KERAMIKA A VODOVODNÍ BATERIE

## ZÁVĚSNÉ WC



WC Sirius Pure kapotované, bílá  
WC sedátko Sirius Pure Slim soft-close, bílá



Unibox-Renovmodul splachovací systém pro zadržení  
předstěnový inovativní včetně dávkovače



Ovládací tlačítko bílá 24x16 cm M270



Izolační deska s příslušenstvím

## UMYVADLA



Sirius /Ulysse umyvadlo 1 otv., bílá 60 cm



Tempo umývátka 1otv. vpravo bílá 35 cm



Sifon umyv.“U“ chrom bez vtoku



Sifon šálkový k umývátku



Roháček s filtrem 1/2x3/8

## VANA



Elba Shower vana - bílá 170x75 cm



Sifon vanový automat komplet

## ***SPRCHOVÝ KOUT***



LLS2/900 SMONT sprchový kout čtverec  
transparent/ Brillant 90x90 cm



Podlahový rošt LINE-750L



Podlahový žlab LOW APZ101-750 (snížený)



## VODOVOVNÍ BATERIE



Tarvisa baterie umyvadlová  
chrom s výpustí



Tarvisa baterie vanová chrom  
bez příslušenství



Tarvisa baterie sprchová chrom  
bez příslušenství



Idealrain sprchová sada S1  
1jet chrom



Idealrain sprchová kombinace S1  
1jet chrom 60 cm

# LAMINÁTOVÉ PODLAHY

**Drammen**

**voděodolná podlaha**



Laminátové podlahy jsou navrženy ve standardu do místností 1.4 obývací pokoj + kk, 1.5 komora, 1.6 pracovna, 2.1 chodba, 2.2 šatna a pokojů 2.4, 2.5 a 2.6. Finální povrch schodiště bude na nášlapné ploše obložen vinylem a na podstupnicích bílým laminem. Obložení schodiště vinylem je ve standardu v provedení obložení stupnice vinylem s nosem, podstupnice z bílého lamina a bez olištování.

## VODĚODOLNÉ PODLAHY PERGO - DRAMMEN

- Drammen- L0348  
8\*190\*1200mm



- Dekory vzor prkno, 4V optická zkosená hrana
- Lišty obvodové v dekoru podlahy  
12\*58\*2400
- Přejchodová lišta
- Podložka Pergo Underlayfoam+

Living expression třída 32

- ✓ voděodolná
- ✓ antistatická
- ✓ registrovaný embossing (přirozená struktura)
  
- ✓ 8 dekorů
  
- ✓ fóliovaný povrch
- ✓ MDF jádro
  
- ✓ Hliníková, samolepící
  
- ✓ kročejový útlum 19dB

U dekorů laminátových podlah jsou přiloženy vzorky vhodných dekorů vinylů ze standardního výběru na obložení schodiště.

## Drammen 8 dekorů

Schodiště V3201-40163



White Gloom Oak -05015

Schodiště V3201-40023



Capuccino Oak -05018

Schodiště V3201-40019



Brown Lethered Oak -05013

U dekorů laminátových podlah jsou přiloženy vzorky vhodných dekorů vinylů ze standardního výběru na obložení schodiště.

## Drammen 8 dekorů

Schodiště V3201-40018



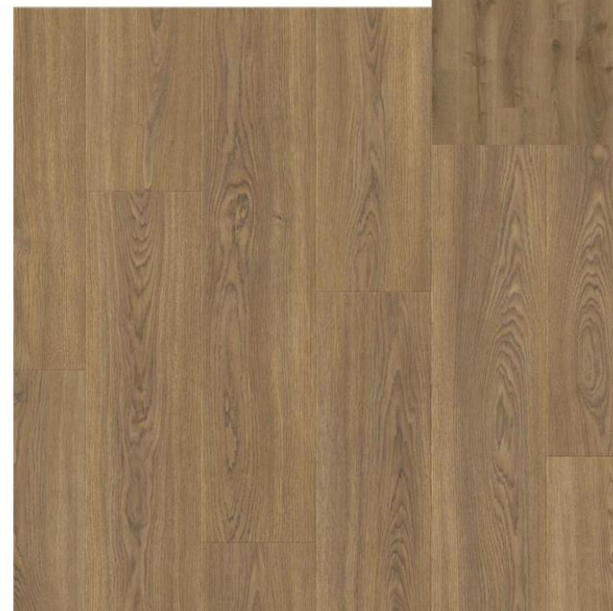
Isla Oak -05016

Schodiště V3231-40084



Dartmoor Oak -05020

Schodiště V3201-40037



Ricard Oak -05017

Schodiště V3201-40162



U dekorů laminátových podlah jsou přiloženy vzorky vhodných dekorů vinylů ze standardního výběru na obložení schodiště.

## Drammen 8 dekorů

Schodiště V3201-40018



Cornwall Oak -05019

Schodiště V3201-40018



Sandwave Oak-05014

# Originální lišta obvodová - PERGO

PGSK – fólie v dekoru podlahy



**PERGO®**

# Originální podložka - PERGO

Underlayfoam+ 2mm PGUDLFOAMPLUS15 (včetně parozábrany)



$\Delta L_w$   
=19dB

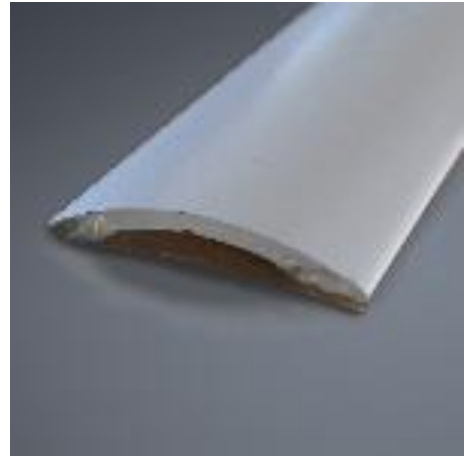
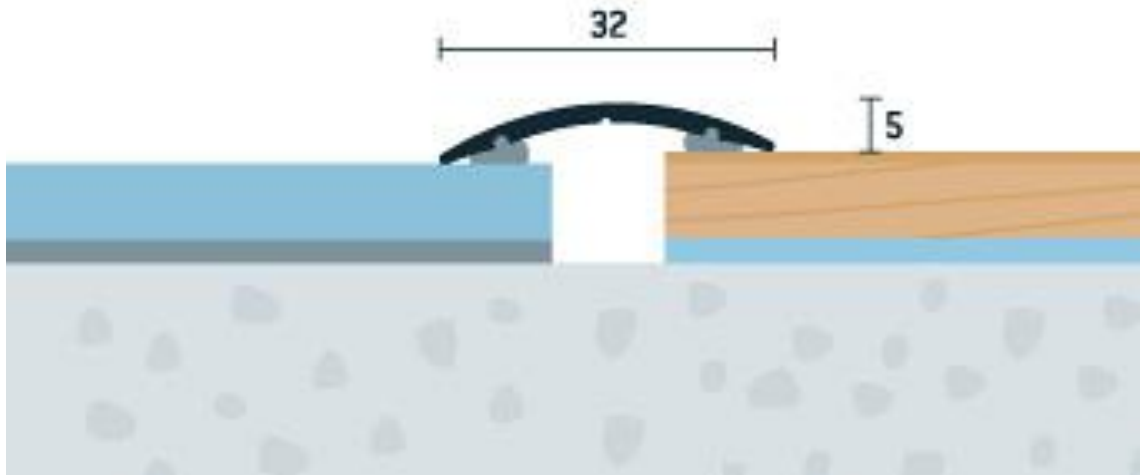


**PERGO®**



# Přechodový profil hliníkový, samolepící

- profil dle nutnosti a vhodnosti použití



**PERGO®**

# Patentovaný zámkový systém

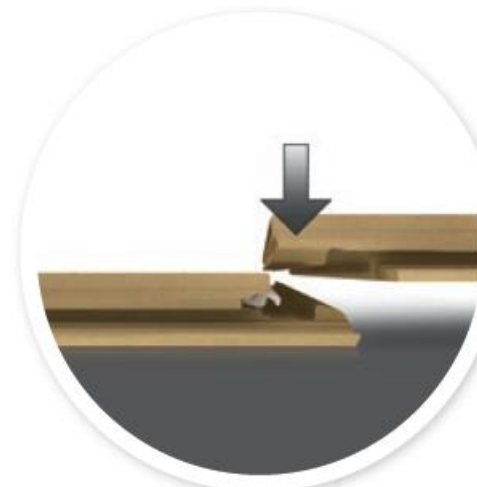
# PERGO®

FLOORS FOR REAL LIFE

**UNICLIC®**  
**MULTIFIT**  
PATENTED TECHNOLOGY

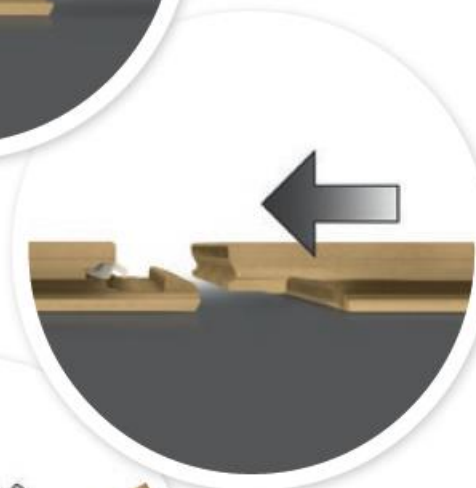
instalace díky zaklapávacímu systému PerfectFold™

Použijte postup, který vám nejlépe vyhovuje!



## Položení

Ideální způsob rychlé instalace na velké ploše. Zaklapněte lamelu do spoje na dlouhé straně, posunujte ji, dokud se nedotkne konce dříve nainstalované lamely, a zatlačte ji dolů.



## Vodorovné zasunutí

Na rozdíl od mnoha jiných značek lze laminátové podlahy Pergo také vodorovně zasunovat. Jedná se o velmi praktickou možnost pro místa, kde je obtížné nebo nemožné naklánět lamely (při instalaci poslední řady lamel nebo pod dveřními rámy a radiátory).



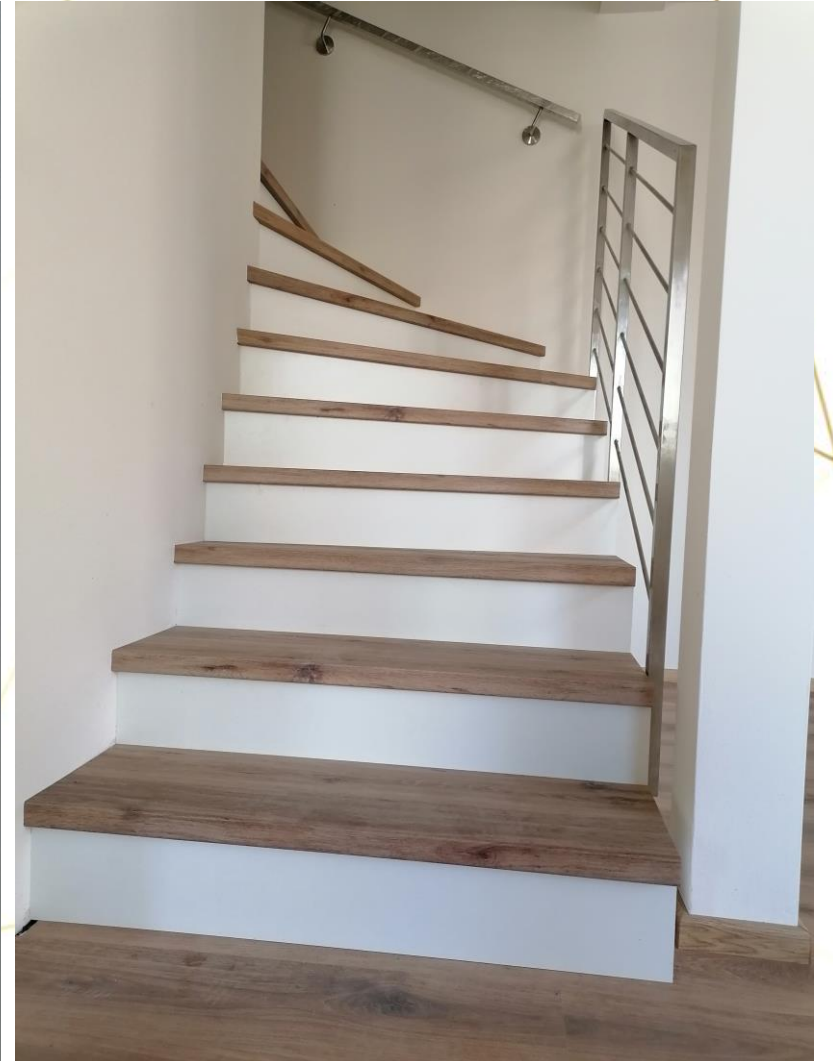
## Naklonění

Laminátovou podlahu Pergo lze instalovat i třetím způsobem, pokud mu dáváte přednost. Jednoduše nakloňte jednu lamelu a zaklapněte obě lamely krátkým koncem do sebe.

Od vaší podlahy vás dělí jedno zaklapnutí

## OBLOŽENÍ SCHODIŠTĚ - STANDARD

Obložení stupnice vinylem podstupnice z bílého lamina s nosem a bez olištování



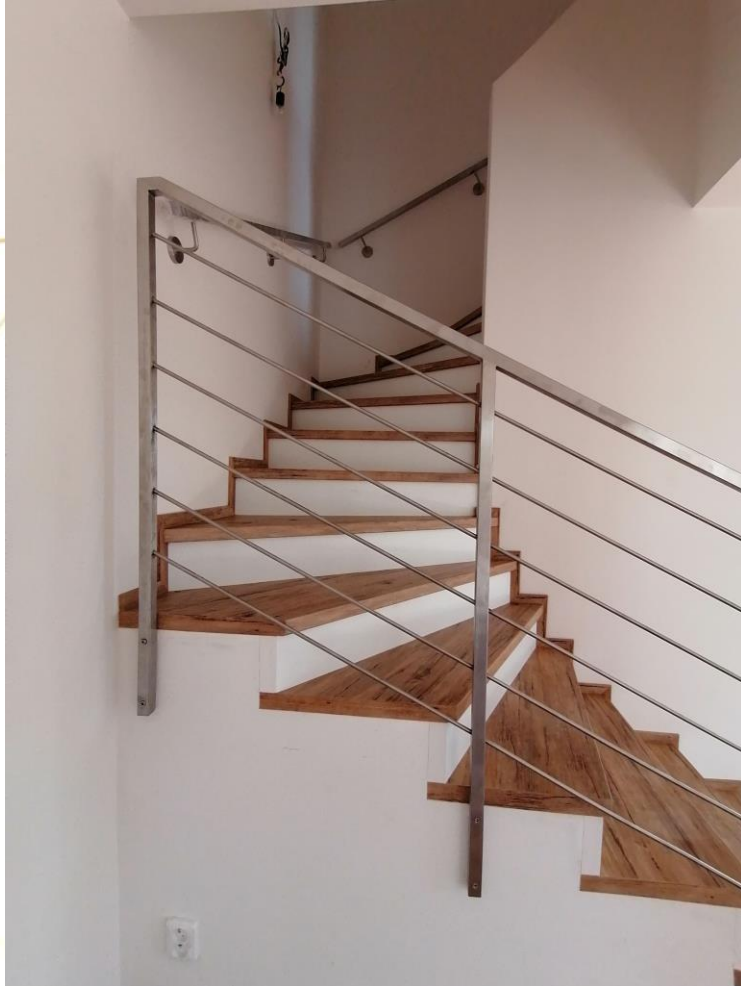
## OBLOŽENÍ SCHODIŠTĚ - STANDARD

Obložení stupnice vinylem podstupnice z bílého lamina s nosem a bez olištování



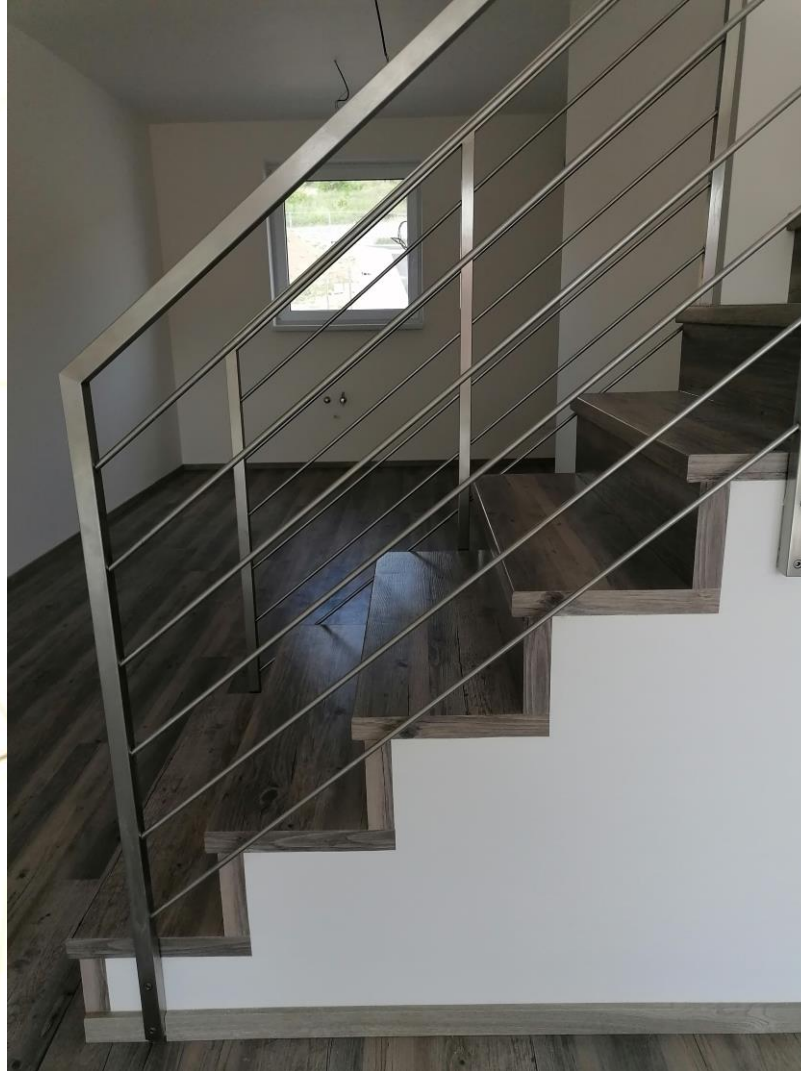
## OBLOŽENÍ SCHODIŠTĚ – NADSTANDARD

Obložení stupnice vinylem podstupnice z bílého lamina s nosem a olištováním



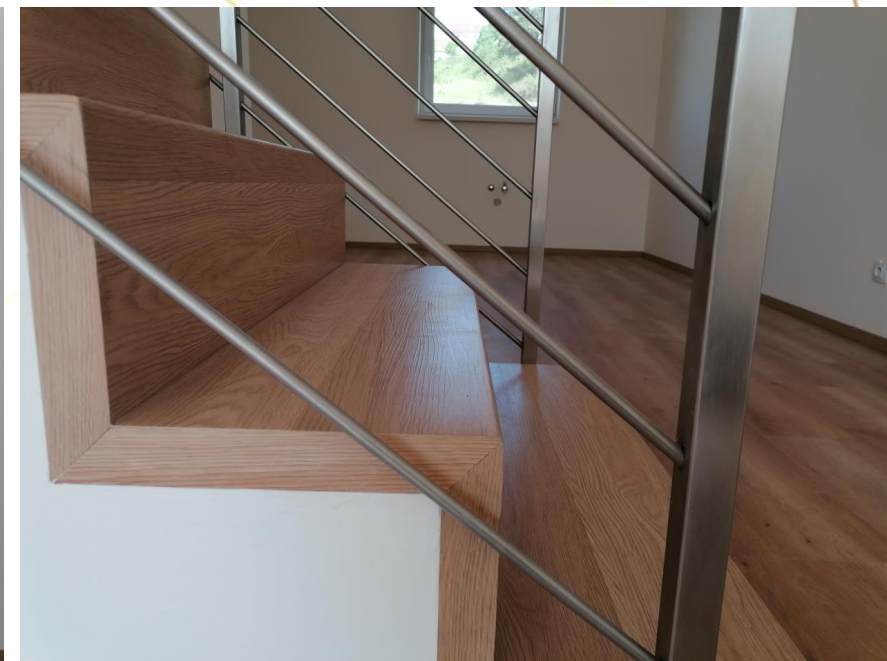
## OBLOŽENÍ SCHODIŠTĚ - NADSTANDARD

Obložení stupnice i podstupnice vinylem s nosem a bez olištování



## OBLOŽENÍ SCHODIŠTĚ - NADSTANDARD

Obložení stupnice i podstupnice vinylem bez nosu a s olištováním



## OBLOŽENÍ SCHODIŠTĚ - NADSTANDARD

Obložení stupnice i podstupnice vinylem s nosem a s olištováním





# INTERIÉROVÉ DVEŘE

**Na následujících stránkách naleznete standardní provedení, barvy a povrchy interiérových dveří.**

Dřevěné dveře jednokřídlé, otočné, polodrážkové

Materiál křídla odolný CPL laminát (24 dekorů)

Model dveří Elegant komfort 10 – plné dveře

Model dveří Elegant komfort 40 – prosklené dveře do obývacího pokoje

Obložková zárubeň Normal

Výplň dveří - DTD deska

## ODLEHČENÁ DTD DESKA

Nejčastěji používaná výplň u dveří SAPELI. Dveře díky ní získají potřebnou tuhost a pevnost, ale nezatěžují panty zbytečnou vahou.





- Plné dveře model Elegant 10



- Prosklené dveře model Elegant 40

**Poznámka:**

Prosklené dveře jsou ve standardu na dvojdomě zvoleny pouze ze vstupní haly do obývacího pokoje, ostatní jsou plné.

## POLODRÁŽKOVÉ PROVEDENÍ



### POLODRÁŽKA

Provedení s polodrážkou je nestárnoucí klasika. Dveře dobře tlumí zvuk a nejsou náchylné na seřízení. Křídlo vystupuje ze zárubně do prostoru.



### PŘIZNANÝ PANT

(80/10)  
Přiznané panty jsou nejčastěji doménou klasických polodrážkových dveří. Mohou být decentní, aby co nejméně rušily celkový vzhled dveří. Anebo zvolte výrazný typ či panty v černé barvě a využijte je na dveřích jako designový prvek.

## ZÁRUBEŇ NORMAL



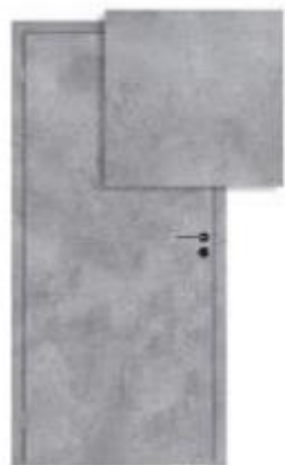
### OBLOŽKOVÁ ZÁRUBEŇ

Tradiční obložkové řešení zárubně sluší každému interiéru. Dveře můžete mít polodrážkové i bezfalcové a lze si vybrat provedení NORMAL i OBTUS.

# VÝBĚR POVRCHŮ



beton bílý (CBB)



beton šedý (CBS)



bílá hladká (CB7)



bílá perla (CBE)



bílá pór (CBO)



šedá (CSE)



černá grafit U961 (C61)



šedá U788 (C88)

*CPL laminát*



borovice bílá (CH7)



borovice kouřová (CSF)



borovice šedá (CSC)



buk (CK7)

***CPL laminát 3D struktura***



dub arktický bílý (CDA)



dub Sherwood (CDS)



dub (CD7)



dub sukátý (CDU)



dub šedý (CSU)



dub zimní (CDZ)



**NOVINKA**  
dub Halifax  
přírodní (CSG)



jasan (CSJ)



teak (CSI)



jasan bílý (CSS)



javor (CSA) (do  
vyprodání zásob)



ořech (CSO)



ořech americký (CSR)



třešeň (CTB)



wenge (CSW)

***CPL laminát 3D struktura***

## ***COBRA VISION-R NEREZ***



WC klička je ve standardu pro dveře do koupelny a na WC.

## ZÁMKY



### Tradiční řešení se střelkovým zámekem

Jednoduché a léty prověřené řešení. Pokud přemýšlíte o polodrážkových dveřích, klasický zámek je snadnou volbou. Střelka je schovaná za hranou dveří a nijak nenaruší celkový vzhled.



## ELEKTROINSTALACE:

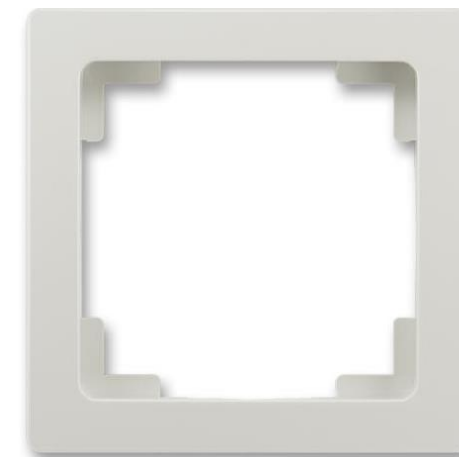
- Provedení v mědi
- Dvozásuvky, vícenásobné zásuvky a vypínače řady Swing (L) od výrobce ABB
- Příprava pro el. rozvody v kuchyni dle projektové dokumentace
- Příprava kabeláže pro venkovní žaluzie u každého okna kromě okna na WC
- Zásuvka pro automat. pračku a sušičku
- Vnitřní prostory bez koncových svítidel
- Svítidla ve standardu budou zakončeny před vstupem do domu, a u vrat a dveří z garáže
- Datové zásuvky ve všech obytných místnostech - : A1.6 pracovna, A1.4 obývací pokoj +kk, A2.4 pokoj, A2.5 pokoj, A2.6 pokoj.
- TV zásuvka ve všech obytných místnostech

# KONCOVÉ PRVKY ELEKTROINSTALACE

Standardem koncových prvků elektroinstalací je zvolena řada Swing®L jasně bílá/ světle šedá od výrobce ABB.



Design vypínačů a zásuvek Swing®L je jednoduchý a nadčasový v kombinacích podzimních tónů a bílé. L jako Ladný, L jako Líbivý.



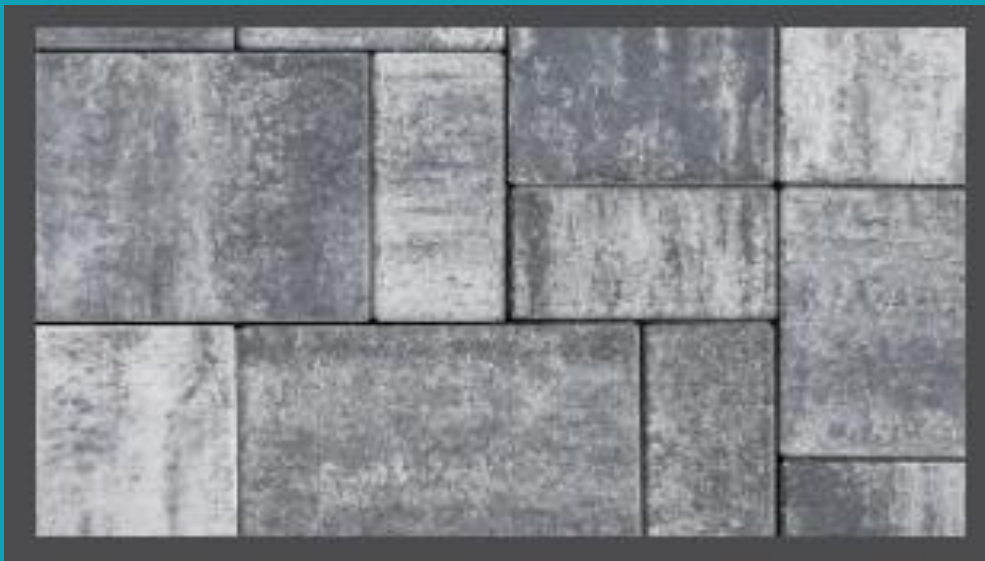
Fotografie jsou pouze ilustrativní.

# HLINÍKOVÁ PERGOLA, DLAŽBA NA TERASE

## PERGOLA

- Konstrukce z hliníkových profilů
- Lakování pomocí práškové vypalované barvy Komaxit.
- Nízký sklon střešní konstrukce.
- Uložení střešní krytiny (polykarbonátu) na pryžovém těsnění pro snížení hluku a vibrací od konstrukce způsobené větrem a deštěm.
- Speciální ukončení střešní krytiny pro zabránění srážení vlhkosti a vniku nečistot.
- Střešní krytina polykarbonát v odstínu čirém.
- Samozřejmostí je UV ochrana polykarbonátových desek.

## BETONOVÁ DLAŽBA COLORMIX NOARBLANC





# ZA PANSKÝM RYBNÍKEM

Projekt společnosti



Veškeré obrázky v prezentaci mají pouze informativní charakter a nemusí zobrazovat skutečnou konfiguraci výrobku, materiálu nebo skutečného provedení. Developer si vyhrazuje právo na změny výběru standardu v rámci jeho úrovně. V případě vyřazení z výroby nebo změny některého výrobku si prodávající vyhrazuje právo je nahradit za jiné se srovnatelnými kvalitativními parametry.